

Budapest 1914. évi erődítése

KULCSÁR VIKTOR

HM HIM HADTÖRTÉNETI INTÉZET ÉS MÚZEUM

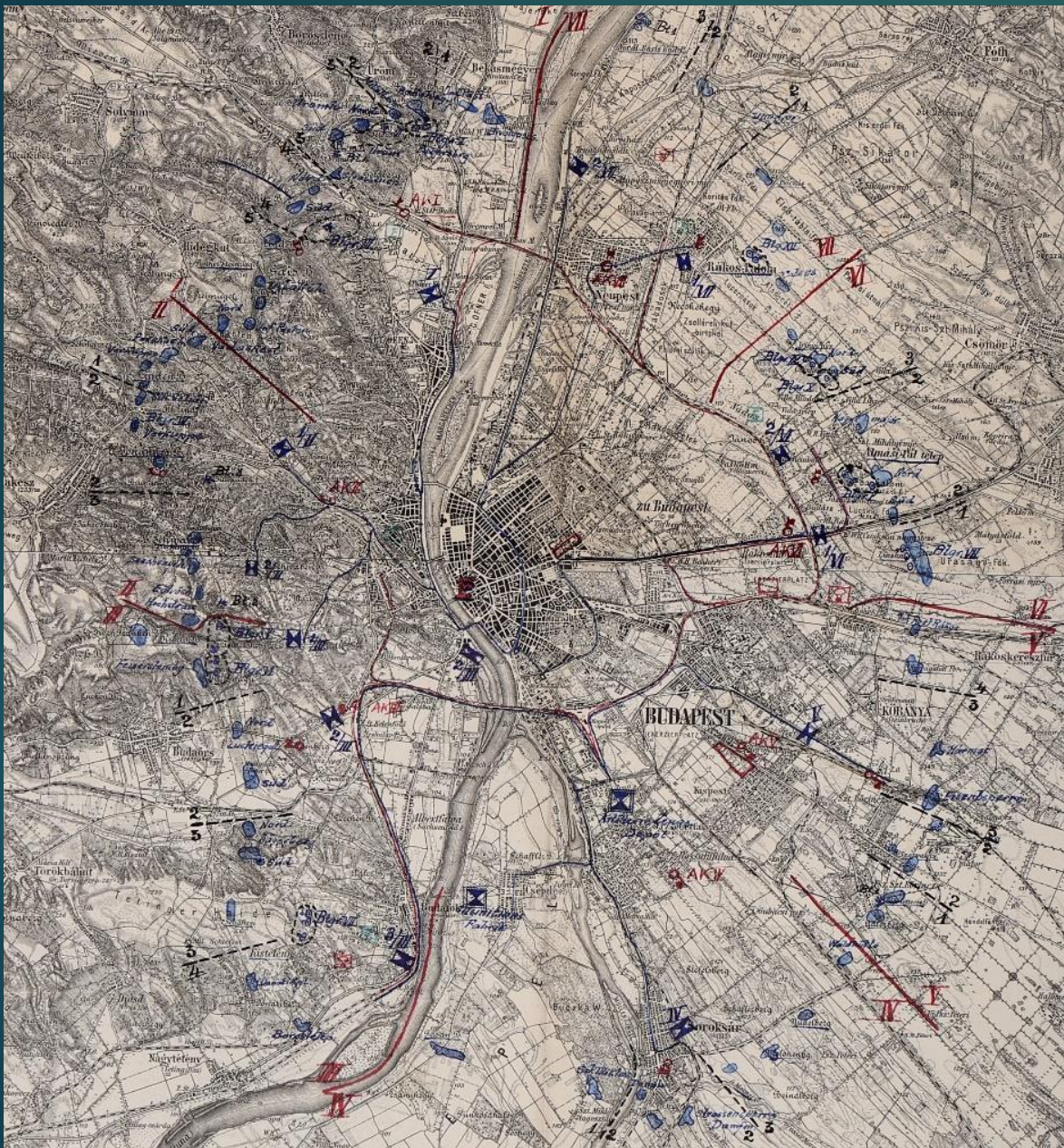


Történeti előzmények – erődépítési trendek az Osztrák–Magyar Monarchiában

- ▶ A lehetséges háborús irányokban 5 erőszakasz: Oroszország, Olaszország, Balkán, tengerparti (Pula és Cattaro hadikikötője, valamint partvédő erődök) és egy központi belső vonalként a Duna vonala mentén
- ▶ Duna-vonal: Krems – Tulln – Bécs – Pozsony – Komárom – Budapest

A védelmi öv – Brückenkopfkommando Budapest

- ▶ 1914 augusztusától működik a Budapest Hídőparancsnokság
- ▶ Fokozódó nyomás a keleti fronton – orosz cári csapatok Magyarországot fenyegetik
- ▶ 1914 október végén már szinte teljes egészében kiépült a védelem
- ▶ Egybefüggő műszaki zár a város körül
- ▶ 66 darab megerősített támpont a stratégiaileg fontos helyeken
- ▶ Lövészárókrendszer, tüzérségi tüzelőállások, betonfedezékek, kommunikációs összeköttetés, földalatti járatok



Térkép az 1914. októberére elkészült védelmi létesítmények feltűntetésével

Tüzérszakaszok a város körül:
I. Békásmegyér – Pesthidegkút
II. Pesthidegkút – Széchenyi-hegy
III. Széchenyi-hegy – Háros-sziget
IV. Háros-sziget – Pestszentlőrinc
V. Pestszentlőrinc – Rákoskeresztúr
VI. Rákoskeresztúr – Rákospalota
VII. Rákospalota – Káposztásmegyér

Konfliktusrégészeti kutatás

- ▶ Napjainkban hozzávetőleg 15-20 támpont maradványai kutathatók
- ▶ A város sík területein általánosságban a betonfedezékek maradtak fenn, néhol szorványosan lövészárkok is: Kőbánya – Határ-erdő, Szilas-patak, Soroksár – Tangazdaság
- ▶ A budai oldalon jóval kiterjedtebben maradtak fenn állások: Róka-hegy, Nyéki-hegy, Kecske-hegy, Hármashatár-hegy, Rupp-hegy
- ▶ A fedezékek és állások egy része betagolásra került az 1944-es Attila-vonalba

A „Hármas” támpont a kőbányai Határ-erdő területén



Betonfedezék rombolt maradványa

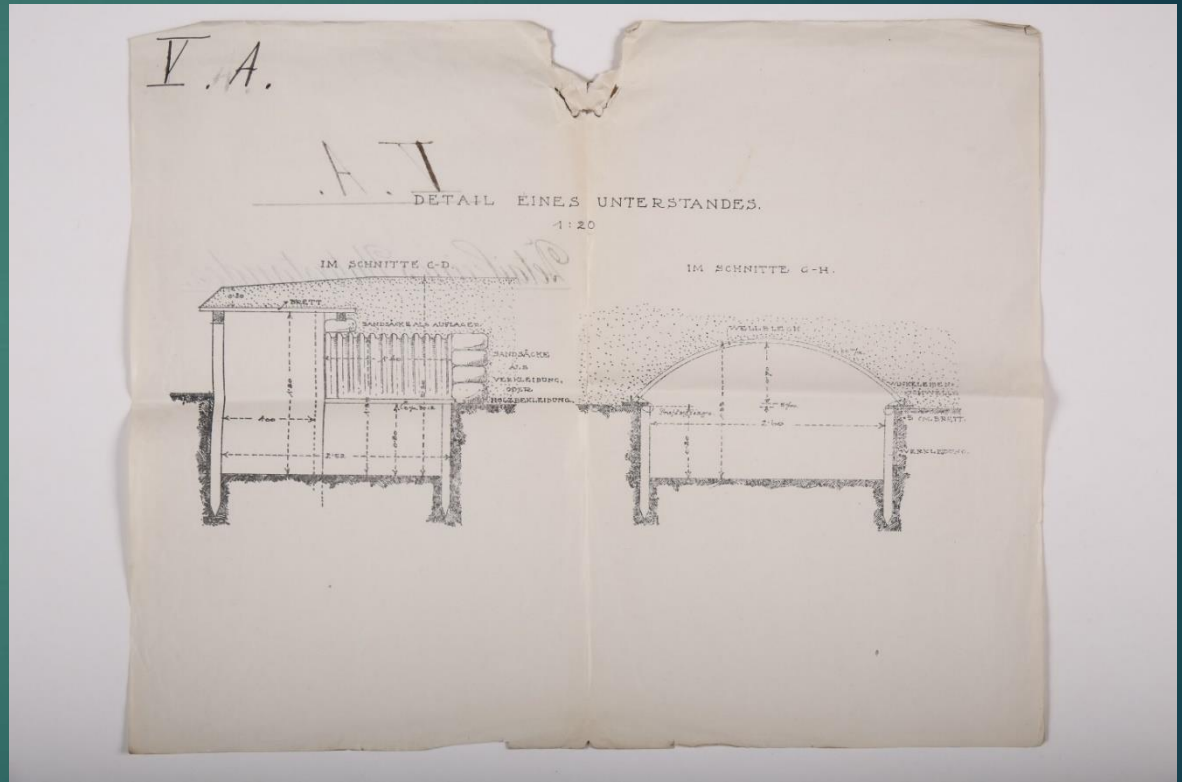


A „Hármas” támpont archív helyszínrajzának
georeferált megjelenítése
(készítette: Gombor László)

A Szilas-patak mentén található betonfedezékek



Betonfedezék sík terepen



A szabványosított betonfedezékek műszaki rajza
(HM HIM - Hadtörténelmi Levéltár)

Soroksár



Betonfedezék, részlegesen földbe süllyesztve



A soroksári támpont jelölése korabeli térképrészleten (HM HIM - Hadtörténelmi Levéltár)

Nyéki-hegy



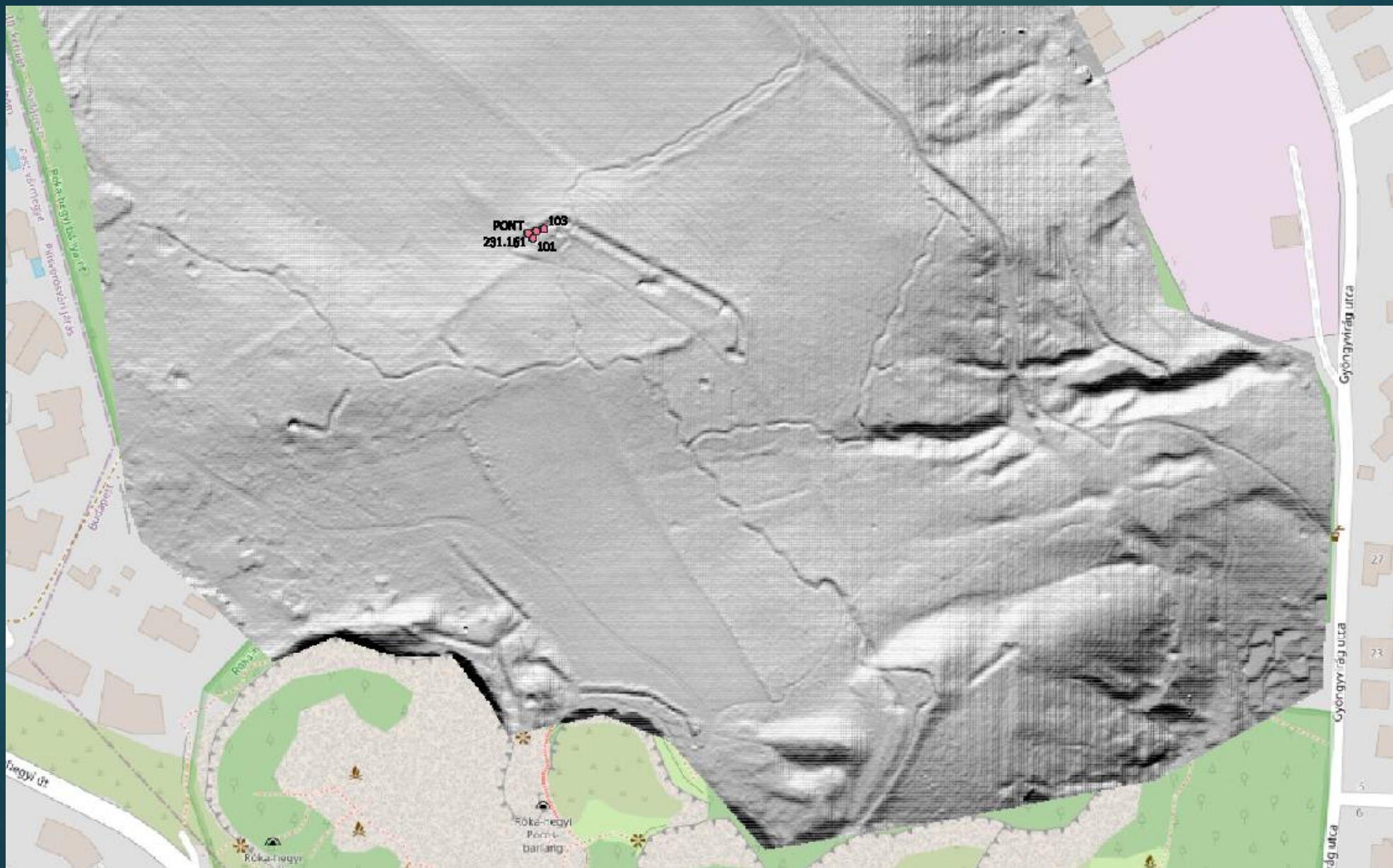
Betonfedezék a gyalogsági árokrendszerhez kapcsolva



Gyalogsági harcárok részlete



Az állásokba vezető lépcső



LiDAR-alapú domborzatmodell (forrás: Budapesti Történelmi Múzeum)



Az állásokba vezető lépcső



A róka-hegyi támpont tüzérségi megfigyelőjének betonfedezéke



Gyalogsági harcárok metszete



A támponthoz tartozó
kaverna

Irodalom

Kulcsár Viktor: Budapest 1914. évi erődítése. Honvédségi Szemle, 153. (2025) 1. 95–105. o.

A HM Hadtörténeti Intézet és Múzeum prezentációjának, dokumentumainak vagy azok részeinek felhasználása előzetes írásbeli engedély nélkül szigorúan tilos.